

1 セット = 1 本の植樹。
ete からの素敵なクリスマスプレゼント。
クリスマスツリーモチーフのリング購入者に、
木が贈られます。



「Christmas tree collection」1 セット販売ごとに、北海道に 1 本、木が植えられます。

今年のクリスマス限定商品として株式会社ミルクのジュエリーブランドである ete から、クリスマスツリーがモチーフとなったリングのセット、「Christmas tree collection」が発売されます。このたび、株式会社ミルク様の御好意により、1 セット販売につき 1 本の木が、特定非営利活動法人環境リレーションズ研究所を通じて、北海道に植えられることとなりました。

チャリティ・プログラムのコンセプト

クリスマスに向けて購入するジュエリーは、自分へのご褒美としても、大切な人への贈り物としても、とても心に残るお買いものです。今回の企画は、eteから発売されるクリスマスツリーがモチーフとなったリングのセットである

「Christmas tree collection」を購入すると、北海道に木を植えることのできるチャリティ・プログラムです。

「Christmas tree collection」購入者のもとには、「植林証明書」が届けられ、今年のクリスマスから10年間、実際に植えられた自分の木を見ることができます。そして10年後、多くの木が植えられて過去のあるべき姿を取り戻した森は、多くの想いととも、森の所有者のもとへと戻っていきます。

自分や大切な誰かのためだけでなく、「地球のために、未来のために」カタチの残る贈り物ができる。そんなノーブルな想いの込められたジュエリーが発売されます。

チャリティ・プラットフォームは、当プログラムの運営事務局を務めます。

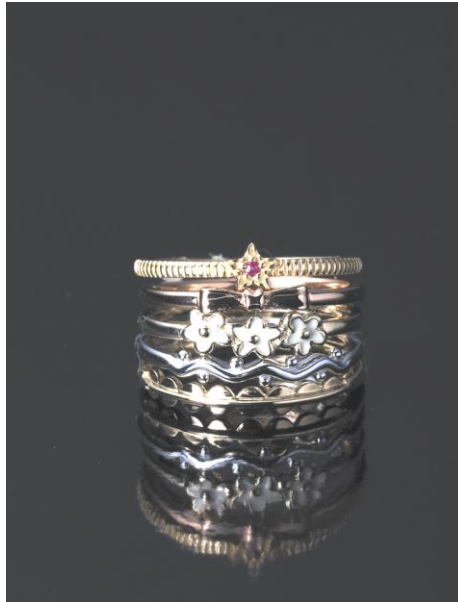
株式会社ミルクの想い

これまでも、多くの社会貢献を行っている株式会社ミルク。今回は、クリスマスにふさわしい、「木」がテーマであるコレクションを対象に、たくさんの想いを込めて、社会貢献活動を行います。その想いの一部をご紹介します。

CHARITY PLATFORM

- 購入されるお客さまにとって、当商品がより思い出深く、心暖まるジュエリーとなりますように
- お客様にも実感を得ていただけるプログラムとなりますように
- チャリティ・プログラムを通じて、社会、そして未来への想いを一人でも多くの方々と共有できますように
- 事業を通じて、収益の一部(今回は対象商品の定価の約8%)を還元することで少しでも社会に貢献できますように
- 社会貢献を通じて、現在に、そして未来に、多くの笑顔を生み出すことができますように
- 植林活動が温暖化防止に役立ち、未来の子どもたちも、ホワイトクリスマスを迎えることができますように

商品紹介



素材:K10PG/YG/WG/GG,ルビー,エポキシ樹脂

価格:税込 48,300 円

クリスマスに佇むツリーをイメージしたコレクション。

トップのルビーをあしらった星からリボン・フラワー・ツリーライト・オーナメントと、

クリスマスツリーを飾るモチーフが並びます。

5本着けるとさり気なくクリスマスツリーの形に。

1本ずつでも、その日のファッションに合わせて、コーディネートをするのできるリングです。

販売スケジュール

2009年10月9日～29日 先行予約会

2009年10月30日～12月25日 店頭販売

補足情報

株式会社ミルク

ete

BRAND CONCEPT - ブランド・コンセプト

エレガンスとオリジナリティーの調和

ete(エテ)とはフランス語で「夏」 また energy[活気]tender[愛情]emotion[感動]の

3つの頭文字の意味も込められています。

ジュエリーに愛情を閉じ込め、身に着けるひとに活気を与えることで、感動を伝える。

いつも自然体でさり気なく、そして自分らしく。

毎日のライフスタイルに溶け込む、カジュアルとエレガンスを程よくミックスした

カジュアルシックなスタイルが特徴のジュエリーブランドです。

ete がずっと見つめてきたのは人の気持ちと心です。

ひとつのジュエリーに重なる想い、エピソード。それは手もとに、そして心にいつまでも残ります。

「ジュエリーを手にとる方へ、最高の喜びや感動をお届けしたい」という強い信念のもと、これまで歩んできました。

現在、様々な変化の波とともにマーケットも新しい時代を迎えようとしています。

そのなかでジュエリーを通してかけがえのないストーリーをお届けできる私たちでありたいと考えています。

時代や流行ではない、本当の輝きのために。

“Always, my favorite one.”

特定非営利活動法人環境リレーションズ研究所

環境に関わる様々なリレーションシップを繋ぐことにより、環境保全における一般生活者の参画基盤・中小事業者の環境マネジメントへの取組み機会の創出を行っています。環境問題をもっと身近に、参加型で「環境ムーブメント」を興していく。人、環境、経営を繋ぐ、それが私たちの使命です。

特定非営利活動法人チャリティ・プラットフォーム:

チャリティ・プラットフォームは2007年設立の「NPOを支援するNPO」です。寄付先として信頼できるNPOを厳選し紹介するNPOのデータベース「CHARITY NAVI(チャリナビ)」の運営し、Web上で公開しています。既存NPOに対する助成や経営支援のほか、NPO創業を希望する個人を支援する「インキュベーション・プログラム」などを実施。年末のチャリティキャンペーン「SayLOVE」では、NPO活動の認知を目指し、企業と共にチャリティキャンペーンを展開。チャリティ・プラットフォームは、「NPO」と社会貢献の気持ちを持つ「支援者」の間に立ち、人々にとって社会貢献の機会を身近なものとする事で、寄付の文化を創造していくことを目指しています。



CHARITY PLATFORM

<本件寄付先等に関するお問合せ先>

特定非営利活動法人チャリティ・プラットフォーム

〒107-0062 東京都港区南青山 3-8-37 第2 宮忠ビル 3階

担当: 谷地

Tel: 03-5770-3150 FAX: 03-5770-0531

E-mail: kina@charity-platform.com

HP: <http://www.charity-platform.com/>

<商品に関するお問合せ先>

株式会社ミルク

〒541-0059 大阪府大阪市中央区博労町 2-2-13 大阪堺筋ビル 2F

広報担当 神農綾香

Tel: 06-6271-5787 FAX: 06-6271-5755

E-mail: shinnou@eteweb.com

URL: <http://www.eteweb.com/>